



Microsoft[®] Exchange Server 2010

Instalando o Exchange Server 2010 no Windows Server 2008 R2

Nesse tutorial vamos fazer um passo-a-passo de como instalar o Exchange Server 2010 no Windows Server 2008 R2.

Então, sem perca de tempo vamos começar...

Recomendo Visitar esses links abaixo antes de começar

Aqui você pode baixá-lo na versão Trial que expira em 120 dias para testá-lo

<http://www.microsoft.com/exchange/en-us/downloads-and-trials.aspx>

No Microsoft TechNet tem um material muito bom falando praticamente TUDO sobre o Exchange 2010.

<http://technet.microsoft.com/pt-br/library/bb124558.aspx>

Agora vamos começar.

Antes de mais nada temos que instalar alguns componentes no Windows de acordo com o seu S.O. Mencionados em Pré-requisitos do Exchange Server 2010

No Menu Iniciar, navegue até Todos os Programas, Acessórios, e Windows PowerShell. Abra um console do Windows PowerShell com privilégios elevados e execute o seguinte comando:

```
Import-Module ServerManager
```

Agora podemos usar o Prompt para instalar os componentes:

- RSAT-ADDS
- Web-Server
- Web-Metabase
- Web-Lgcy-Mgmt-Console
- Web-ISAPI-Ext
- Net-http-Activation
- Web-Basic-Auth
- Web-Digest-Auth
- Web-Windows-Auth
- Web-Dyn-Compression

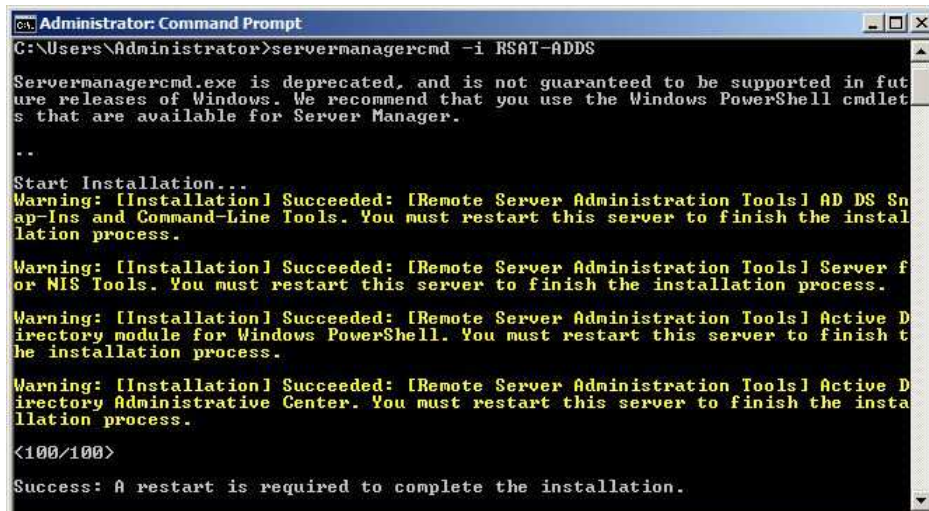
- RPC-over-HTTP-proxy
- Web-net-ext
- Net-Framework

* Com exceção do RSAT-ADDS que necessita da reinicialização do servidor, podemos instalar os outros de uma só vez.

Instalando o RSAT-ADDS

Abra o Prompt e digite `servermanagercmd -i RSAT-ADDS`

Esse comando irá instalar as ferramentas de gerenciamento do Active Directory.



```
Administrator: Command Prompt
C:\Users\Administrator>servermanagercmd -i RSAT-ADDS

Servermanagercmd.exe is deprecated, and is not guaranteed to be supported in future releases of Windows. We recommend that you use the Windows PowerShell cmdlets that are available for Server Manager.

--

Start Installation...
Warning: [Installation] Succeeded: [Remote Server Administration Tools] AD DS Snap-Ins and Command-Line Tools. You must restart this server to finish the installation process.

Warning: [Installation] Succeeded: [Remote Server Administration Tools] Server for MIS Tools. You must restart this server to finish the installation process.

Warning: [Installation] Succeeded: [Remote Server Administration Tools] Active Directory module for Windows PowerShell. You must restart this server to finish the installation process.

Warning: [Installation] Succeeded: [Remote Server Administration Tools] Active Directory Administrative Center. You must restart this server to finish the installation process.

<100/100>
Success: A restart is required to complete the installation.
```

Reinicie o Servidor Após a instalação.

Agora podemos instalar o restante dos componentes com o seguinte comando:

```
servermanagercmd -i Web-Server Web-Basic-Auth Web-Windows-Auth Web-Metabase Web-Net-Ext Web-Lgcy-Mgmt-Console WAS-Process-Model RSAT-Web-Server Web-ISAPI-Ext Web-Digest-Auth Web-Dyn-Compression NET-HTTP-Activation RPC-Over-HTTP-Proxy Desktop-Experience -Restart
```

```
Administrator: Command Prompt
Start Installation...

[Installation] Succeeded: [Web Server (IIS)] Management Tools.
[Installation] Succeeded: [.NET Framework 3.0 Features] WCF Activation.
[Installation] Succeeded: [Web Server (IIS)] Web Server.
[Installation] Succeeded: [Web Server (IIS)] Performance.
[Installation] Succeeded: [Web Server (IIS)] Health and Diagnostics.
[Installation] Succeeded: [Web Server (IIS)] IIS 6 Management Compatibility.
[Installation] Succeeded: [Web Server (IIS)] Common HTTP Features.
[Installation] Succeeded: [Web Server (IIS)] Application Development.
[Installation] Succeeded: [Web Server (IIS)] Security.
[Installation] Succeeded: [Windows Process Activation Service] Configuration API
S.
[Installation] Succeeded: [Windows Process Activation Service] .NET Environment.

[Installation] Succeeded: [Windows Process Activation Service] Process Model.
[Installation] Succeeded: [Web Server (IIS)] IIS 6 Metabase Compatibility.
[Installation] Succeeded: [Web Server (IIS)] IIS Management Console.
[Installation] Succeeded: [Web Server (IIS)] Client Certificate Mapping Authenti
cation.
[Installation] Succeeded: [Web Server (IIS)] Default Document.
[Installation] Succeeded: [Web Server (IIS)] Static Content.
[Installation] Succeeded: [Web Server (IIS)] HTTP Errors.
[Installation] Succeeded: [Web Server (IIS)] Directory Browsing.
[Installation] Succeeded: [Web Server (IIS)] HTTP Redirection.
[Installation] Succeeded: [Web Server (IIS)] Digest Authentication.
[Installation] Succeeded: [Web Server (IIS)] Request Monitor.
[Installation] Succeeded: [Web Server (IIS)] Request Filtering.
[Installation] Succeeded: [Web Server (IIS)] Tracing.
[Installation] Succeeded: [Web Server (IIS)] Basic Authentication.
[Installation] Succeeded: [Web Server (IIS)] Windows Authentication.
[Installation] Succeeded: [Web Server (IIS)] HTTP Logging.
[Installation] Succeeded: [Web Server (IIS)] ISAPI Extensions.
[Installation] Succeeded: [Web Server (IIS)] Logging Tools.
[Installation] Succeeded: [Web Server (IIS)] Static Content Compression.
[Installation] Succeeded: [Web Server (IIS)] Dynamic Content Compression.
[Installation] Succeeded: [Web Server (IIS)] IIS 6 Management Console.
[Installation] Succeeded: [Web Server (IIS)] .NET Extensibility.
[Installation] Succeeded: [.NET Framework 3.0 Features] HTTP Activation.
[Installation] Succeeded: [RPC over HTTP Proxy].
<100/100>

Success: Installation succeeded.
```

Servidor será reiniciado para instalar os componentes.

Preparando o Active Directory e domínios

Leia com Atenção – <http://technet.microsoft.com/pt-br/library/bb125224.aspx>

Preparando o Schema

Acesse a pasta/DVD do Exchange 2010 e execute o comando a seguir.

setup.com /PrepareSchema ou setup /ps

Esse comando executa as seguintes tarefas:

- Conecta-se ao controlador de esquemas e importa os arquivos LDIF (Data Interchange Format) do LDAP para atualizar o esquema com atributos específicos do Exchange 2010. Os arquivos LDIF são copiados no diretório Temp e são excluídos depois de serem importados no esquema.

```
Administrator: Command Prompt
C:\Users\Administrator\Desktop\Exchange 2010>setup.com /prepareAD
Welcome to Microsoft Exchange Server 2010 Unattended Setup

By continuing the installation process, you agree to the license terms of
Microsoft Exchange Server 2010. If you don't accept these license terms,
please cancel the installation. To review these license terms, please go to
http://go.microsoft.com/fwlink/?LinkId=150127&clcid=0x409/

Press any key to cancel setup.....
No key presses were detected. Setup will continue.
Preparing Exchange Setup

    Copying Setup Files ..... COMPLETED

No server roles will be installed

Performing Microsoft Exchange Server Prerequisite Check

    Organization Checks ..... COMPLETED

Configuring Microsoft Exchange Server

    Extending Active Directory schema ..... COMPLETED
    Progress

The Microsoft Exchange Server setup operation completed successfully.
C:\Users\Administrator\Desktop\Exchange 2010>
```

Preparando o AD

Execute o comando a seguir.

setup.com /PrepareAD /OrganizationName: <nome da organização> ou setup /p /on:<nome da organização>

Esse comando executa as seguintes tarefas:

- Se o contêiner do Microsoft Exchange não existir, este comando o cria em CN=Serviços,CN=Configuração,DC=<domínio raiz>.
- Se não existir um contêiner da organização do Exchange em CN=Microsoft Exchange,CN=Serviços,CN=Configuração,DC=<domínio raiz >, você deve especificar um nome de organização usando o parâmetro /OrganizationName. O contêiner da organização será criado com o nome especificado.

No meu caso ficou assim: setup.com /prepareAD /organizationname:renanpro

```
Administrator: Command Prompt
C:\Users\Administrator\Desktop\Exchange 2010>setup.com /prepareAD /organizationname:renanpro
Welcome to Microsoft Exchange Server 2010 Unattended Setup

By continuing the installation process, you agree to the license terms of
Microsoft Exchange Server 2010. If you don't accept these license terms,
please cancel the installation. To review these license terms, please go to
http://go.microsoft.com/fwlink/?LinkId=150127&clcid=0x409/

Press any key to cancel setup.....
No key presses were detected. Setup will continue.
Preparing Exchange Setup

    Copying Setup Files ..... COMPLETED

No server roles will be installed

Performing Microsoft Exchange Server Prerequisite Check

    Organization Checks ..... COMPLETED
    Setup is going to prepare the organization for Exchange 2010 by using 'Setup /P
    prepareAD'. No Exchange 2007 server roles have been detected in this topology. Af
    ter this operation, you will not be able to install any Exchange 2007 server rol
    es.

Configuring Microsoft Exchange Server

    Organization Preparation ..... COMPLETED

The Microsoft Exchange Server setup operation completed successfully.
C:\Users\Administrator\Desktop\Exchange 2010>
```

Preparando o Domínio

Execute um dos seguintes comandos:

- Execute setup /PrepareDomain ou setup /pd para preparar o domínio local.
Não é necessário executá-lo onde setup.com /PrepareAD já foi executado. A execução do comando setup.com /PrepareAD prepara o domínio local.

- Execute `setup /PrepareDomain:<FQDN do domínio que você quer preparar>` para preparar um domínio específico.
- Execute `setup /PrepareAllDomains` ou `setup /pad` para preparar todos os domínios da organização.

Feito tudo isso podemos executar o Setup do Exchange 2010.



Essa é a tela principal (Setup) do Exchange 2010. Como o Windows Server 2008 R2 já possui o .Net Framework 3.5 e o PowerShell v2 ao abrir o Setup é informado que esses aplicativos já estão instalados, caso contrario basta clicar no Step 1 ou 2 para instalar.

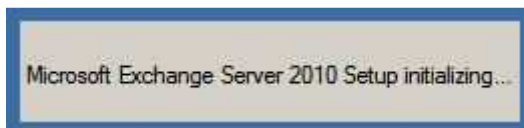
Opções de Idioma.

Clique no Step 3 para instalar os pacotes de idioma que estão no DVD ou para baixar outros pacotes. Optei pelos pacotes já inclusos no DVD.



Agora clique no Step 4 para iniciar a instalação do Exchange propriamente dito.

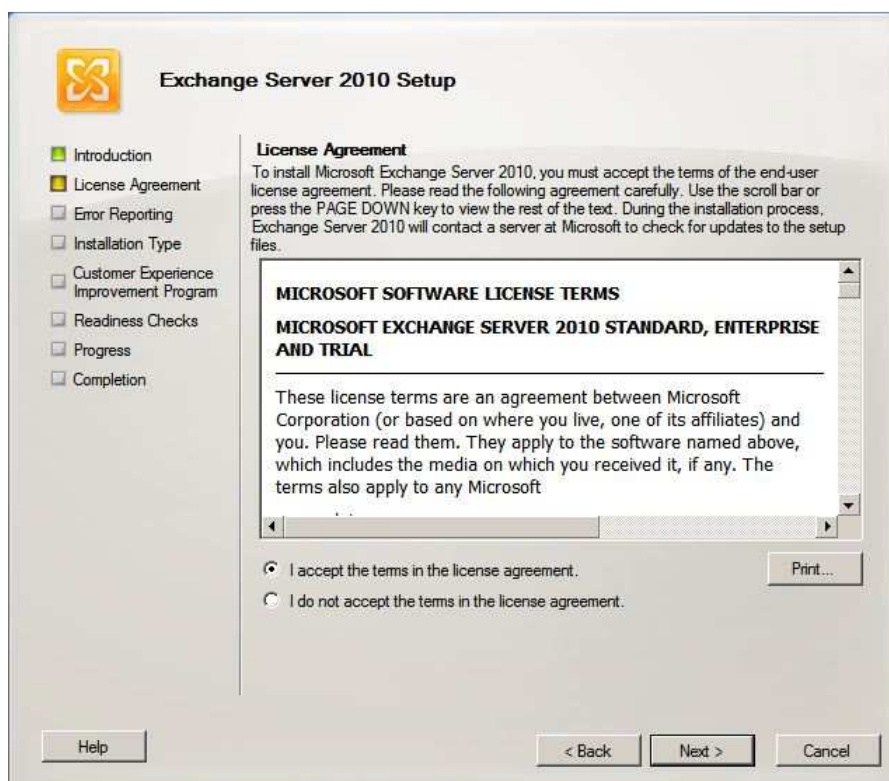
Você verá a seguinte tela inciando o Setup.



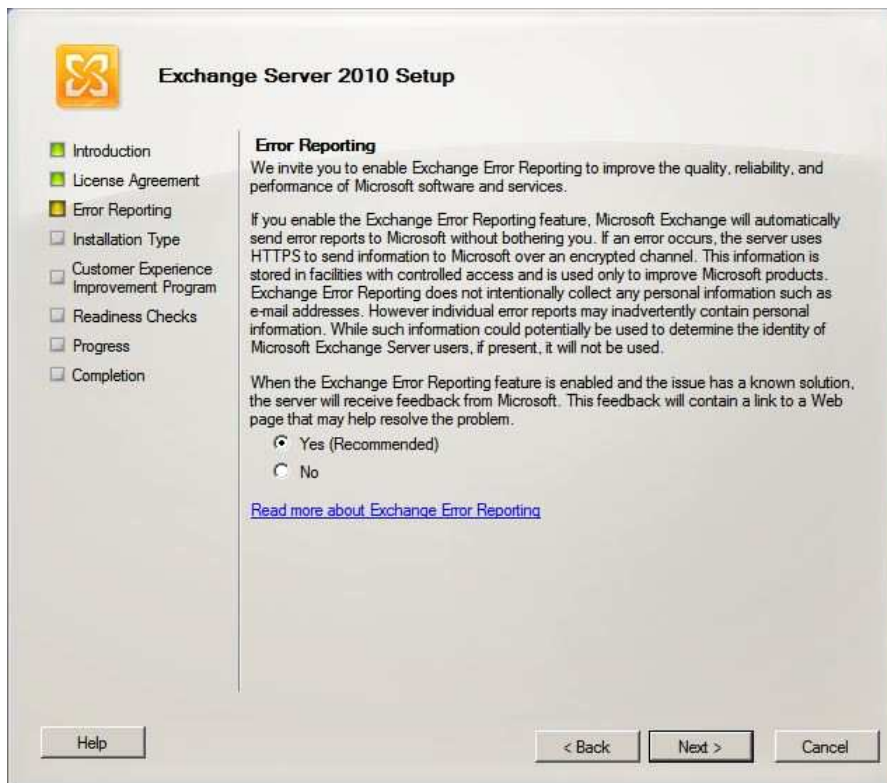
E em Seguida a Intodução:



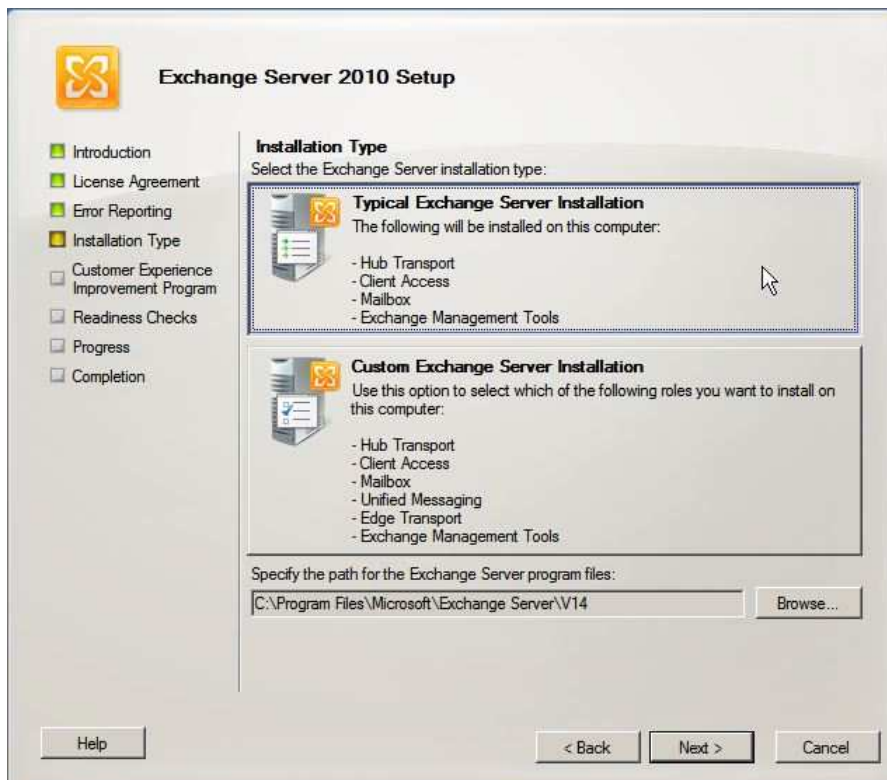
License Agreement:



Error Reporting:



Installation Type:



Client Settings:

Nessa tela devemos informar se em nossa rede temos algum computador rodando o Microsoft Outlook 2003, marque Yes em caso positivo.



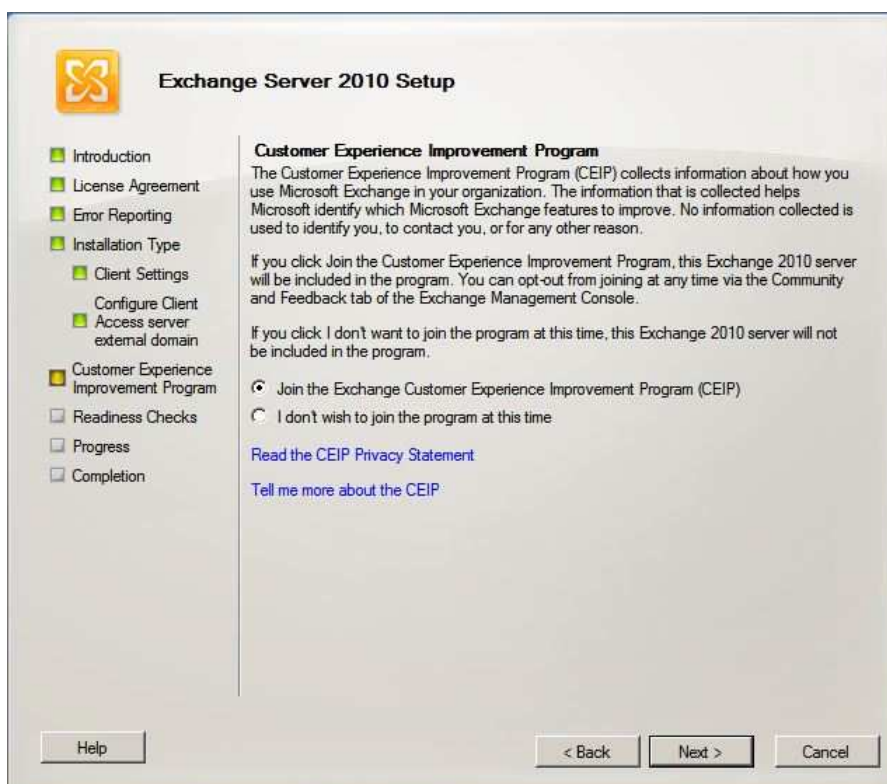
Configure Client Access Server external domain:

Neste passo configuramos o endereço para acesso externo do Exchange. O Famoso "Web Mail"

Caso deixe em branco, é possível configura-lo através do wizard.



Customer Experience Improvement Program



Readiness Check: Neste passo é verificado se tudo está ok e pronto para a instalação, no meu caso e como pode acontecer com vocês, tive que corrigir algumas coisas antes de iniciar a instalação.



Nos avisos diz que necessito do 2007 Office System Converter (Microsoft Filer Pack) e preciso ativar o serviço Net. Tcp Port Sharing para continuar a instalação.

Você pode baixar o Filter Pack aqui:

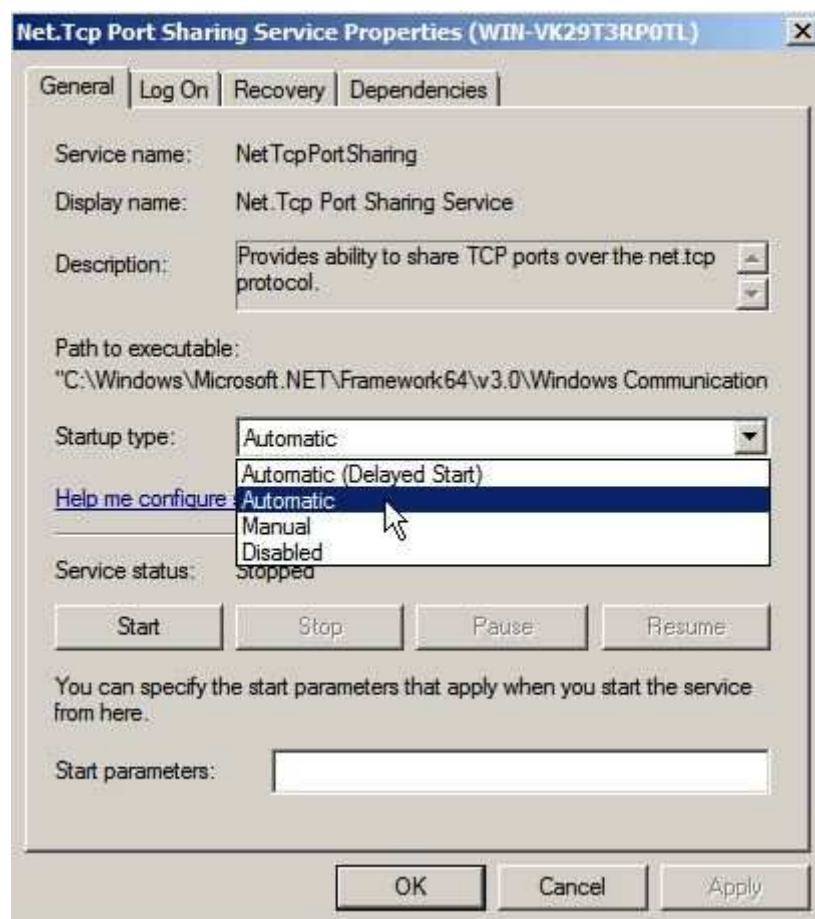
<http://www.microsoft.com/downloads/en/details.aspx?familyid=60c92a37-719c-4077-b5c6-cac34f4227cc&displaylang=en>

Instalação bem simples, sem nenhum segredo.

Agora abra Services que está dentro de Administrative Tools e ative o serviço Net. Tcp Port Sharing.

Name	Description	Stat...	Startup
Microsoft Fibre Channel P...	Registers t...		Manual
Microsoft iSCSI Initiator S...	Manages In...		Manual
Microsoft Software Shad...	Manages so...		Manual
Multimedia Class Scheduler	Enables rel...		Manual
Net.Tcp Port Sharing Ser...	Provides ab...		Disabled
Netlogon	Maintains a ...	Started	Automa
Network Access Protectio...	The Networ...		Manual

Startup type = Automatic clique em aplicar e depois no botão Start



De volta ao Exchange execute a verificação novamente clicando em Retry

Se tudo estiver ok, sua tela deve ser = a essa:



Então clique em Install para iniciar a instalação

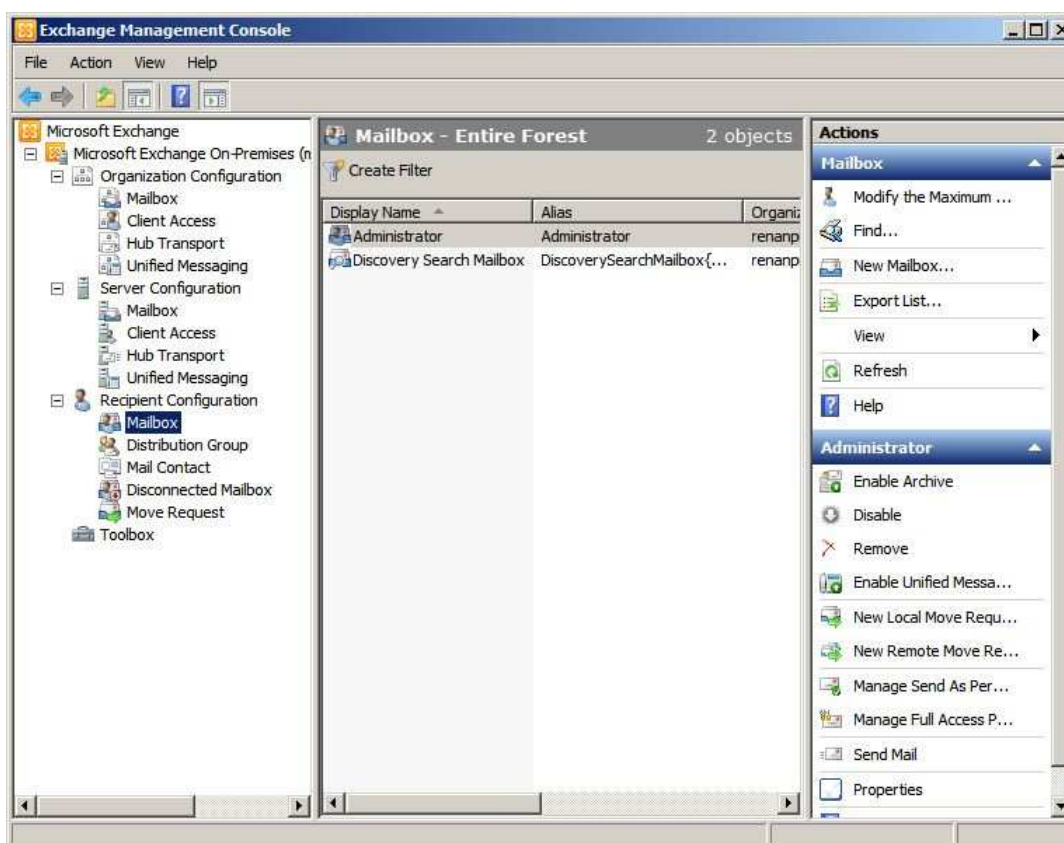
Progress



Instalação Finalizada



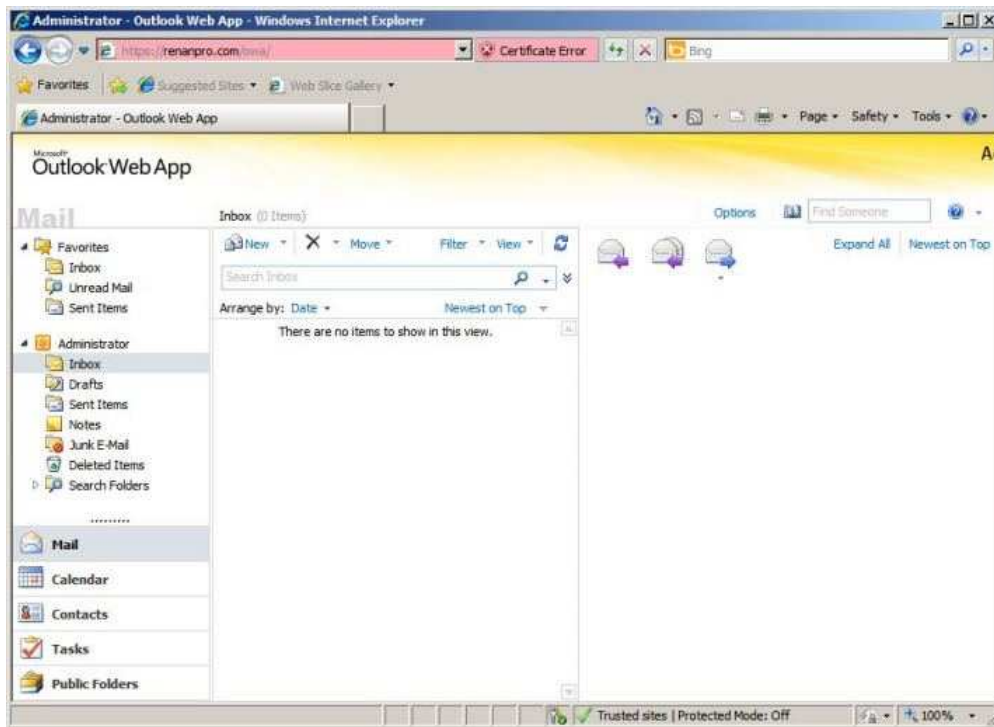
Ao Clicar em Finish o Exchange Management Console é iniciado.



Recomendo instalar as atualizações disponíveis do Exchange e também [Microsoft Forefront Protection 2010 for Exchange Server](http://technet.microsoft.com/en-us/evalcenter/ee423728.aspx) que você encontrará aqui <http://technet.microsoft.com/en-us/evalcenter/ee423728.aspx>

Obs.: Disponível somente para plataforma x64

Acesso via OWA (Outlook Web App) <https://blogdoedin.com/owa> (Somente acesso interno)



Terminamos a instalação do Exchange 2010 e acessamos via OWA para confirmar seu funcionamento.

Veremos mais a frente a criação de usuário e outras funções.

Até mais

Espero Ter Ajudado

At.

Edson M. Teixeira